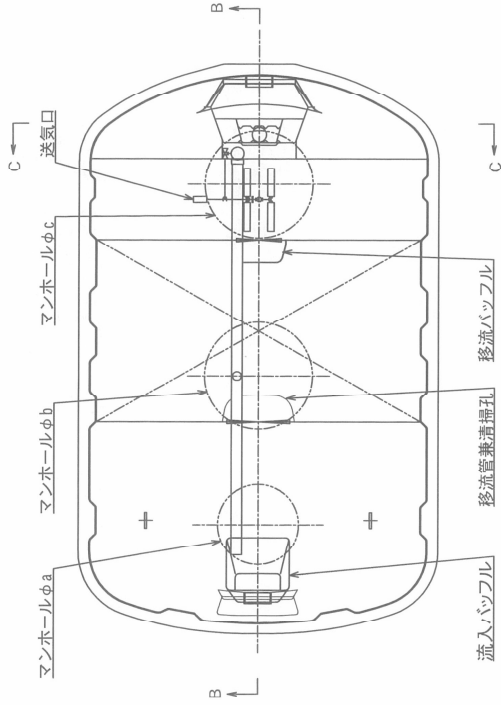
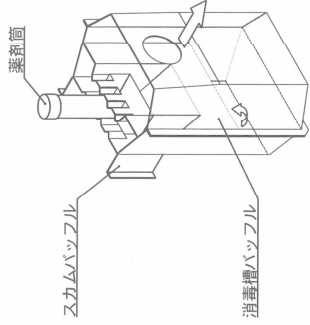


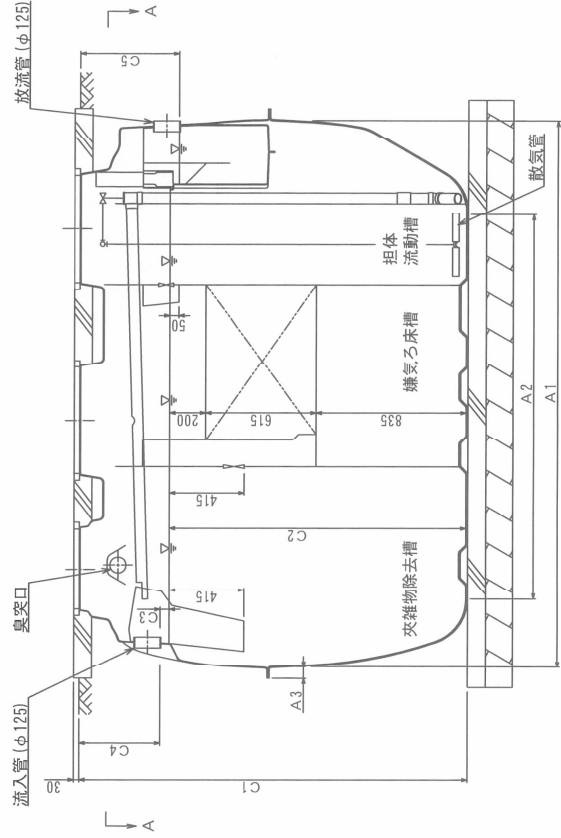
型式適合認定書別添仕様書及び図面			建築基準法施行令第35条第1項の大臣認定による担体流動循環方式 【大臣認定番号（認定年月日）：DW3N-0157（平成27年8月31日）】		
会社名		株式会社		アールエコ	
型式		アールエコ浄化槽		A X N	
型式適合認定番号		型01Cad0a 0254558		型01Cad0a 0304559	
認定年月日		平成29年12月1日			
放流水質		大田認定による性能		BOD 20mg/L以下 COD 30mg/L以下 T-N 20mg/L以下 SS 15mg/L以下	
仕様表		処理対象人員		25	30
槽の容量及び寸法		夾雑物除去槽		2,839	3,395
		嫌気ろ床槽		2,818	3,380
		有効担体流動槽		1,284	1,542
		容量沈殿槽		0,737	0,737
		容量消毒槽		0,078	0,078
		A1		3,060	3,555
		A2		2,165	2,660
		A3		65	65
		B1		1,870	1,870
		B2		958	958
		B3		65	65
		C1		2,150	2,150
		C2		1,650	1,650
		C3		50	50
		C4		450	450
寸法		C5		550	550
		a		450	450
		b		600	600
		c		600	600
く体		材質		FRP	
板厚		板厚		4.5～11.5	
仕切板		材質		FRP	
板厚		板厚		3.0～10.5	
形状		形状		骨格板球状	
材質		材質		PPまたはPE	
比表面積		比表面積		66 m ² /m ³ 以上	
充填率(%)		充填率(%)		40	
形状		形状		スポンジ状立方体	
材質		材質		PU	
外形寸法		外形寸法		20×20×20	
比表面積		比表面積		300 m ² /m ³ 以上	
充填率(%)		充填率(%)		45	45
材質		材質		PP、PE、ABSまたはFVC	
長さ		長さ		160×4	100×4
型式		型式		電磁ダイヤフラム式または電磁フリーストーン式又はロータリー式	
吐出風量(L/分)		吐出風量(L/分)		170以上	200以上
材質		材質		PVC	
内径		内径		125	
材質		材質		プラスチック（PP/FRP）または鋼鉄	
内径		内径		450×1	600×2
マンホール		マンホール		450×1	600×2
注）		注）		寸法の単位はmm、容量の単位はm ³ とする。	
特記事項		特記事項		振動、騒音、防虫、防臭対策は必要に応じて行う。 流入、設置条件によりオプション槽を組み合わせる。	



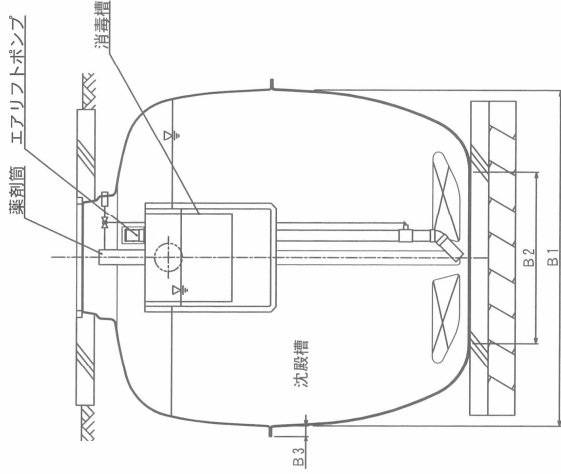
A-A 断面図



消毒槽立体図



B-B 断面図



C-C 断面図