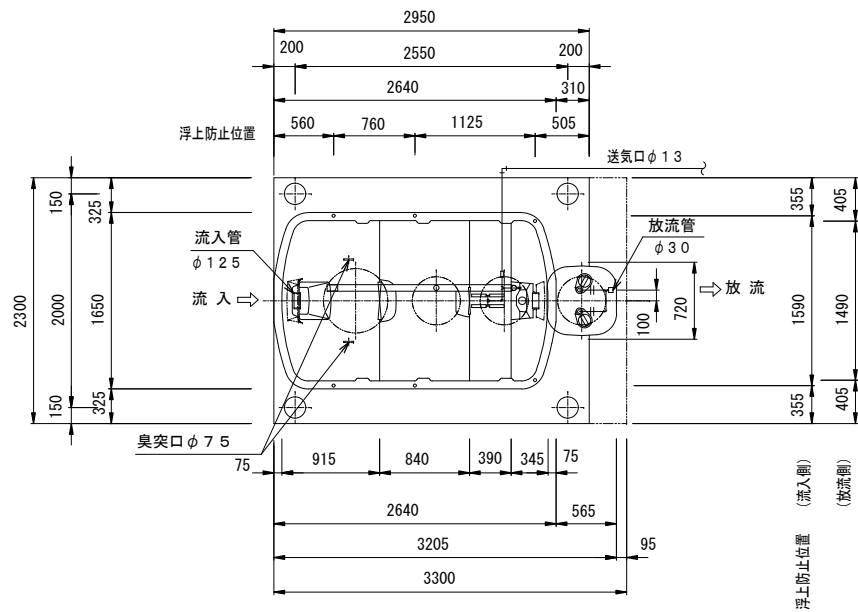


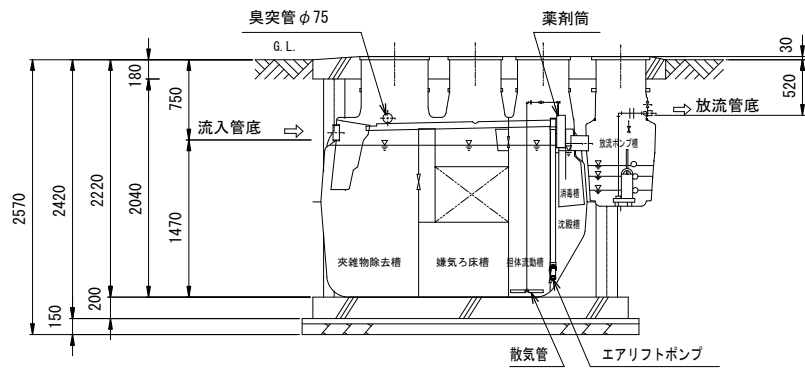
頂版開口図

S=1/50



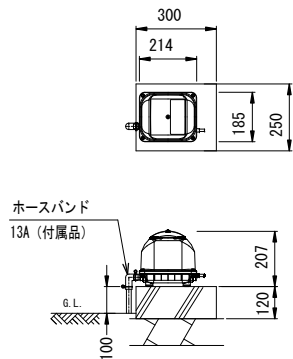
平面図

S=1/50



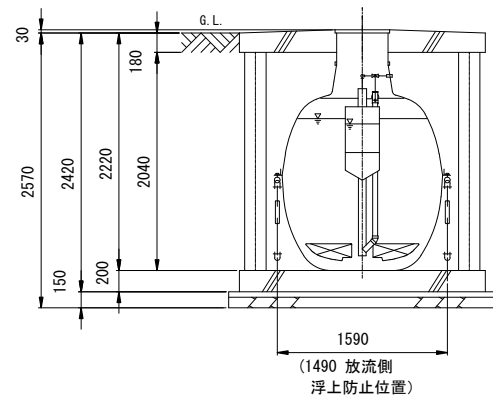
A-A断面図

S=1/50



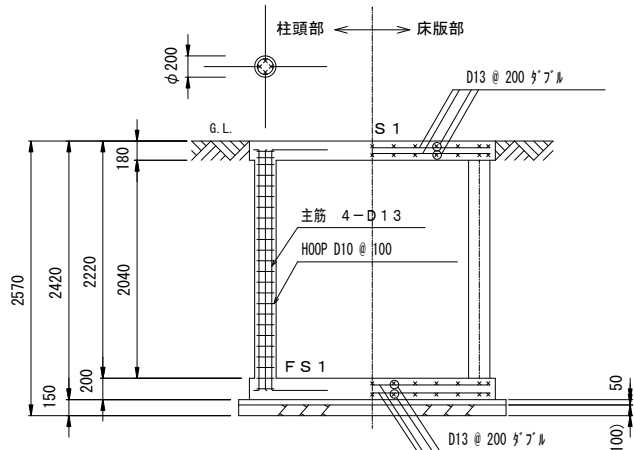
送風機 平面断面図

S=1/20



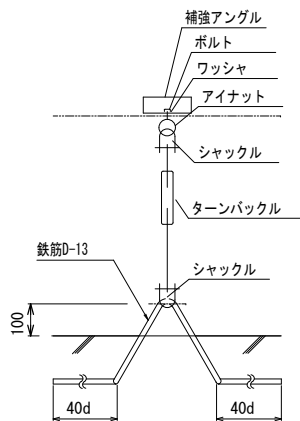
B-B断面図

S=1/50



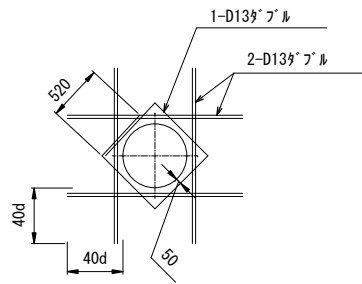
B-B断面配筋図

S=1/50

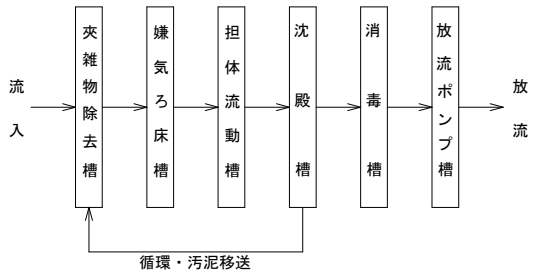


アンカー詳細図

- ・アンカーは土木工事に含む。
- ・浮上防止金具はオプションです。



開口補強筋要領図



フローシート

仕 様	
種類 / 型式	合併処理／A X N-12 P
処 理 方 法	担体流動循環方式
処理対象人員	12 人
一人当り汚水量	0.2 m ³ /人・日
計画汚水量	2.4 m ³ /日
流入水BOD濃度	200 mg/L
放流水BOD濃度	20 mg/L
除 去 率	90 %以上
流入水COD濃度	100 mg/L
放流水COD濃度	30 mg/L
除 去 率	70 %以上
流入水T-N濃度	45 mg/L
放流水T-N濃度	20 mg/L
除 去 率	56 %以上
流入水SS濃度	160 mg/L
放流水SS濃度	15 mg/L
除 去 率	91 %以上
有 効 容 量 m ³	
夾雑物除去槽	1.576
嫌気ろ床槽	1.580
担体流動槽	0.727
沈 殿 槽	0.384
消 毒 槽	0.030
放流ポンプ槽	0.060
電 気 機 器 仕 様	
送風機	100L/分 (0.017MPa)
	100V, 71/74W, 1台
放流ポンプ	80L/分×5m×0.15kW×2台
	フロートスイッチ付 (内蔵)

特記事項	
使用材料	コンクリート
	FC=21-18 (15)-20 (25) 但し、捨てコン・無筋コンクリートは FC=18N/mm ²
鉄筋	SD295A (規格品)
	特記なき事項はJASS5による。
配筋事項	縦ぎ手・定着長さ 全て40dとする
* 砕石厚サの条件 (本図は砕石100mmとする)	
地 盤	土 質
	岩盤・土丹
地 業 (砕石)	砂礫・砂
	シルト・粘土・ローム
地耐力	N 値
	N≧10 N<10 N≧10 N<2 N≧2
その他	種 別
	地はだ 砂利 砂利 砂利 砂利
その他	厚さ (mm)
	100 100 60 150 60
その他	必要地耐力
	50kN/m ² (想定)
その他	・積雪1m以下の場所に設置して下さい。
	・浄化槽の重量に耐える地盤に設置して下さい。
その他	・地下水位に応じて浮上防止をして下さい。
	・かさ上げは300mmを超えないようにして下さい。
その他	・製品全高は±10mmの公差があります。
	・流入放流管底は、製品全高に対して±10mmの公差があります。
その他	・ポンプアースは確実に接地して下さい (D種接地工事)
	・かさ上げ 300 mm付。
その他	・T-2仕様