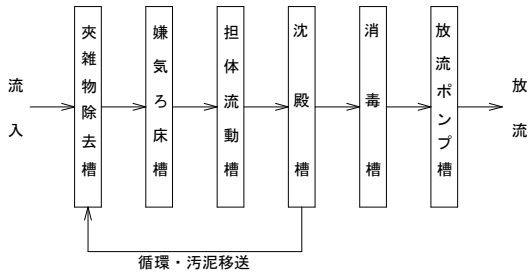


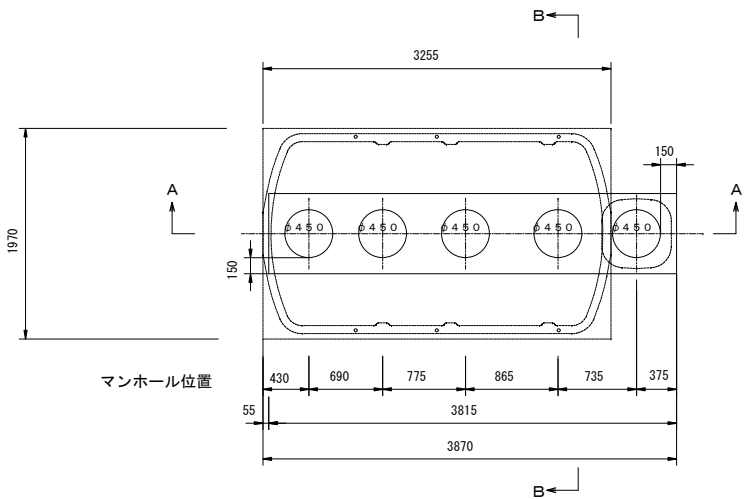
無荷重仕様



フローシート

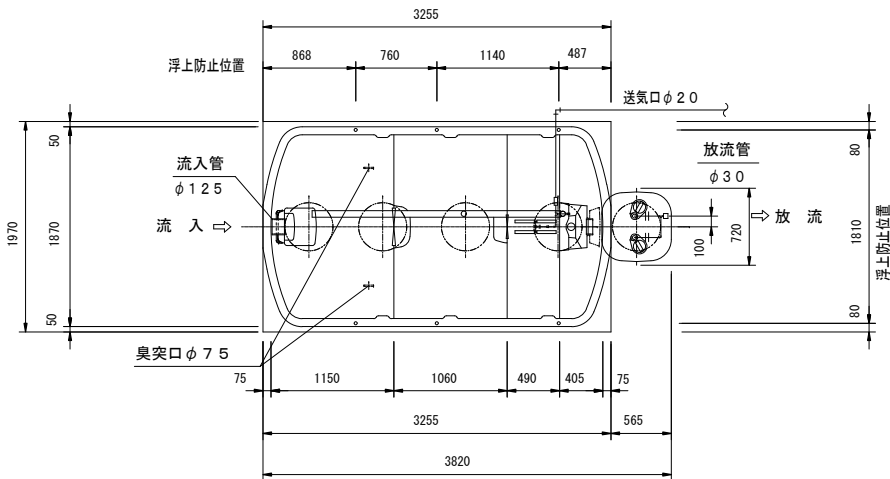
仕 様	
種類 / 型式	合併処理／AXN-18P
処 理 方 法	担体流動循環方式
処理対象人員	18 人
一人当り汚水量	0.2 m <sup>3</sup> /人・日
計画汚水量	3.6 m <sup>3</sup> /日
流入水BOD濃度	200 mg/L
放流水BOD濃度	20 mg/L
除 去 率	90 %以上
流入水COD濃度	100 mg/L
放流水COD濃度	30 mg/L
除 去 率	70 %以上
流入水T-N濃度	45 mg/L
放流水T-N濃度	20 mg/L
除 去 率	56 %以上
流入水SS濃度	160 mg/L
放流水SS濃度	15 mg/L
除 去 率	91 %以上
有 効 容 量 m <sup>3</sup>	
夾雑物除去槽	2.366
嫌気ろ床槽	2.372
担体流動槽	1.082
沈 殿 槽	0.481
消 毒 槽	0.044
放流ポンプ槽	0.060
電 気 機 器 仕 様	
送風機	150L/分 (0.02MPa)
	100V, 115/125W, 1台
放流ポンプ	80L/分×5m×0.15kW×2台
	フロートスイッチ付 (内蔵)

特記事項						
使用材料	コンクリート		FC＝21－18（15）－20（25） 但し、捨てコン・無筋コンクリートは FC＝18 N/mm <sup>2</sup>			
	鉄筋		SD295A（規格品） 特記なき事項はJASS5による。			
配筋事項	縦ぎ手・定着長さ		全て40dとする			
＊ 砕石厚サの条件（本図は砕石100mmとする）						
地 盤	土 質	岩盤・土丹	砂礫・砂		シルト・粘土・ローム	
	N 値	N≧10	N<10	N≧10	N<2	N≧2
地 業 (砕石)	種 別	地はだ	砂利	砂利	砂利	砂利
	厚さ (mm)	100	100	60	150	60
地耐力	必要地耐力		50 kN/㎡（想定）			
その他	・ 積雪1m以下の場所に設置して下さい。					
	・ 浄化槽の重量に耐える地盤に設置して下さい。					
	・ 地下水位に応じて浮上防止をして下さい。					
	・ カサ上げは300mmを超えないようにして下さい。					
	・ 製品全高は±10mmの公差があります。					
	・ 流入放流管底は、製品全高に対して±10mmの公差があります。					
	・ ポンプ、ブロワースは確実に接地して下さい（D種接地工事）					
・ カサ上げ 300 mm付。						
・ 無荷重仕様						



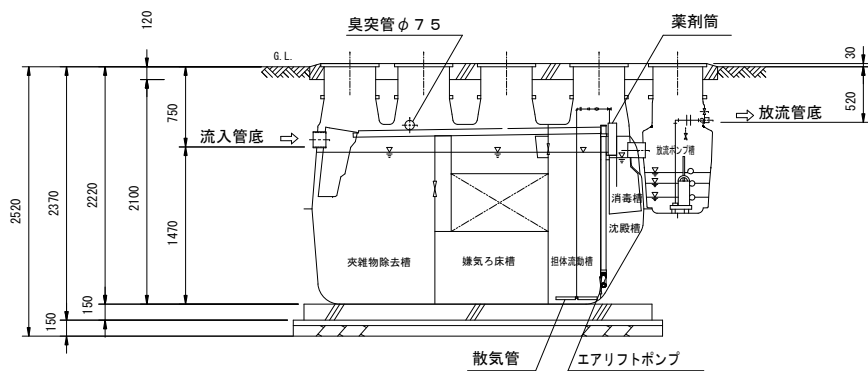
頂版開口図

S=1/50



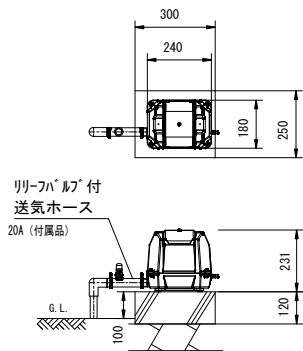
平 面 図

S=1/50



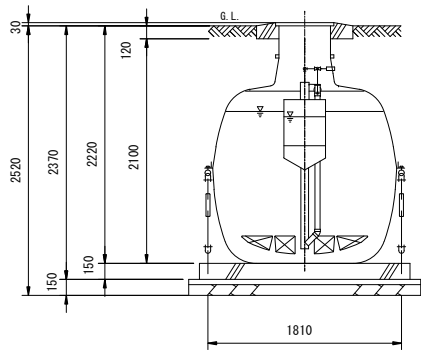
A-A断面図

S=1/50



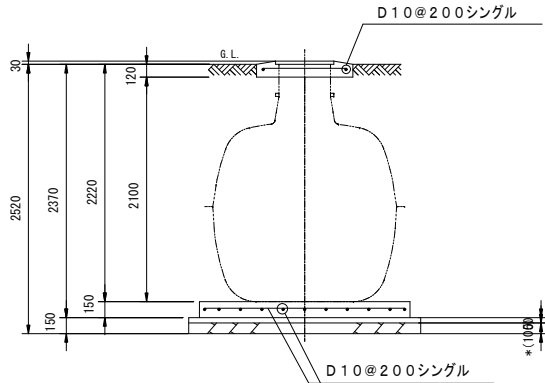
送風機 平面断面図

S=1/20



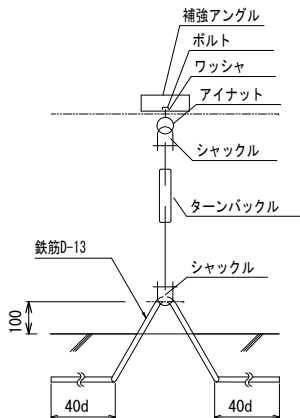
B-B断面図

S=1/50



B-B断面配筋図

S=1/50



アンカー詳細図

- ・アンカーは土木工事に含む。
- ・浮上防止金具はオプションです。