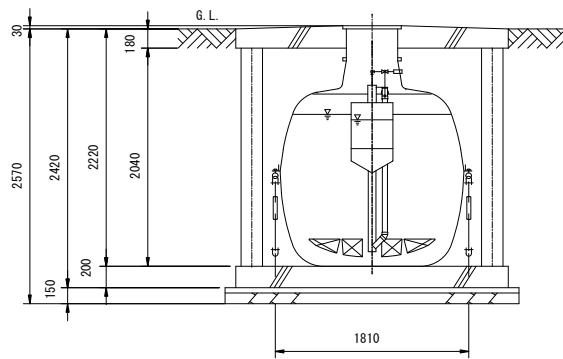


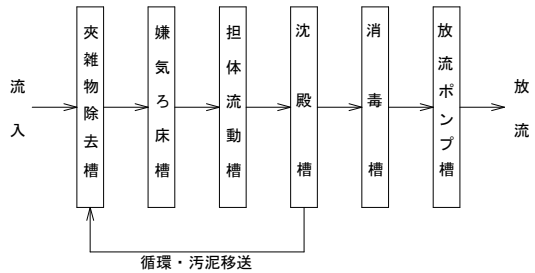
頂版開口図

S=1/50



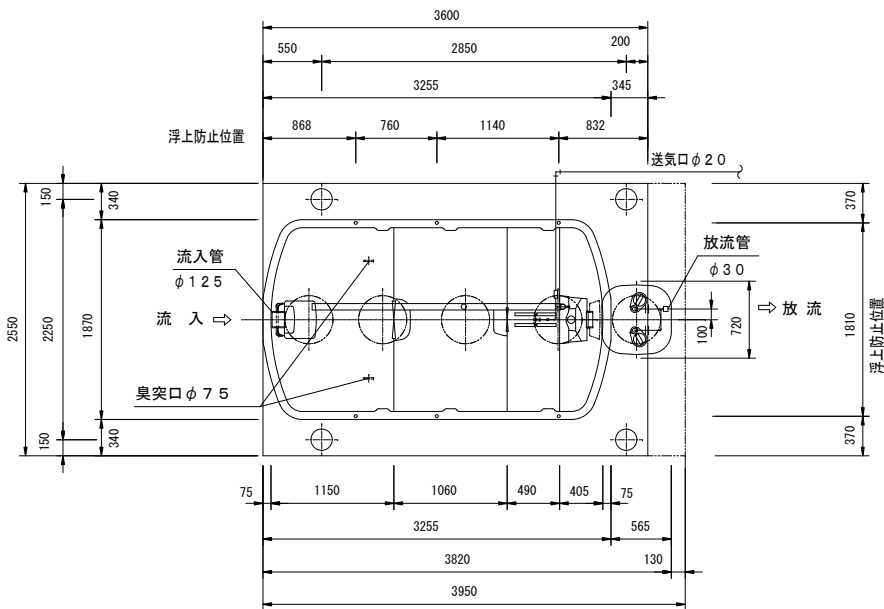
B-B断面図

S=1/50



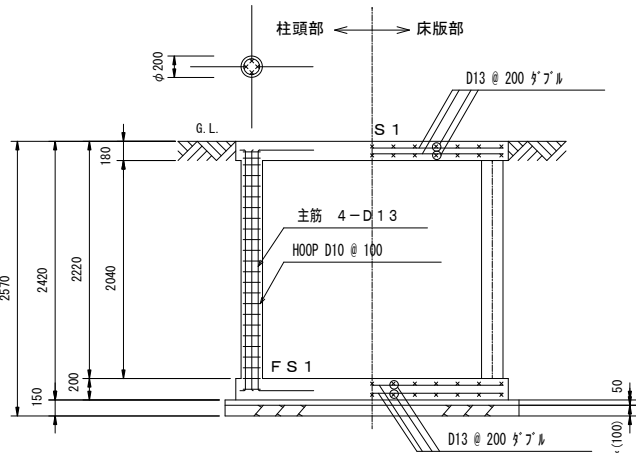
フローシート

仕 様	
種類 / 型式	合併処理／A X N-2 1 P
処 理 方 法	担体流動循環方式
処理対象人員	2 1 人
一人当り汚水量	0. 2 m <sup>3</sup> /人・日
計画汚水量	4. 2 m <sup>3</sup> /日
流入水BOD濃度	2 0 0 mg/L
放流水BOD濃度	2 0 mg/L
除 去 率	9 0 %以上
流入水COD濃度	1 0 0 mg/L
放流水COD濃度	3 0 mg/L
除 去 率	7 0 %以上
流入水T-N濃度	4 5 mg/L
放流水T-N濃度	2 0 mg/L
除 去 率	5 6 %以上
流入水SS濃度	1 6 0 mg/L
放流水SS濃度	1 5 mg/L
除 去 率	9 1 %以上
有 効 容 量 m <sup>3</sup>	
夾雑物除去槽	2. 3 6 6
嫌気ろ床槽	2. 3 7 2
担体流動槽	1. 0 8 2
沈 殿 槽	0. 4 8 1
消 毒 槽	0. 0 4 4
放流ポンプ槽	0. 0 6 0
電 気 機 器 仕 様	
送風機	150 L/分 (0. 02 MPa) 100 V, 115/125 W, 1台
放流ポンプ	80 L/分×5m×0. 15 kW×2台 フロートスイッチ付 (内蔵)



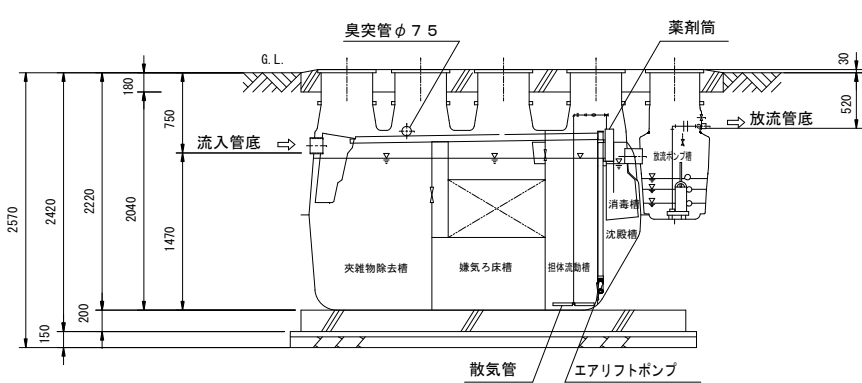
平 面 図

S=1/50



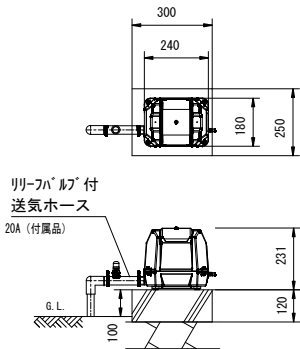
B-B断面配筋図

S=1/50



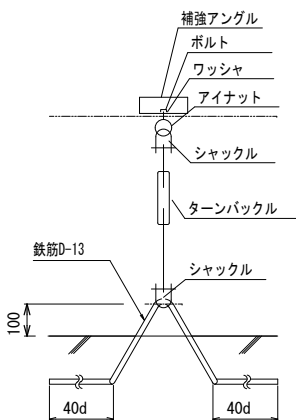
A-A断面図

S=1/50



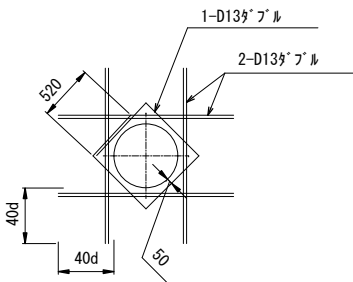
送風機 平面断面図

S=1/20



アンカー詳細図

- ・アンカーは土木工事に含む。
- ・浮上防止金具はオプションです。



開口補強筋要領図

特記事項	
使用材料	コンクリート
	FC=21-18 (15)-20 (25) 但し、捨てコン・無筋コンクリートは FC=18 N/mm <sup>2</sup>
鉄筋	SD295A (規格品) 特記なき事項はJASS5による。
	継ぎ手・定着長さ
配筋事項	
* 砕石厚サの条件 (本図は砕石100mmとする)	
地 盤	土 質
	岩盤・土丹
地 業 (砕石)	種 別
	地はだ
地耐力	必要地耐力
	50 kN/m <sup>2</sup> (想定)
その他	・積雪1m以下の場所に設置して下さい。
	・浄化槽の重量に耐える地盤に設置して下さい。
その他	・地下水位に応じて浮上防止をして下さい。
	・カサ上げは300mmを超えないようにして下さい。
その他	・製品全高は±10mmの公差があります。
	・流入放流管底は、製品全高に対して±10mmの公差があります。
その他	・プロフ、ポンプアースは確実に接地して下さい (D種接地工事)
	・カサ上げ 300 mm付。
その他	・T-2仕様