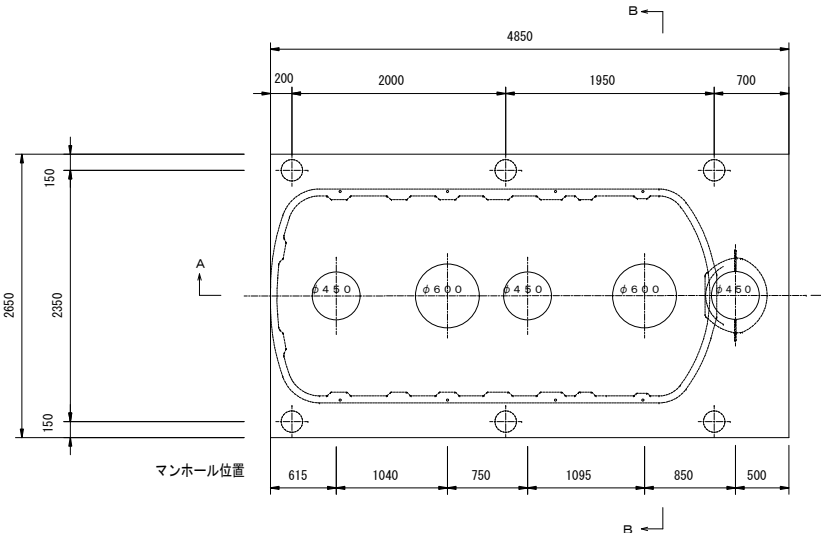
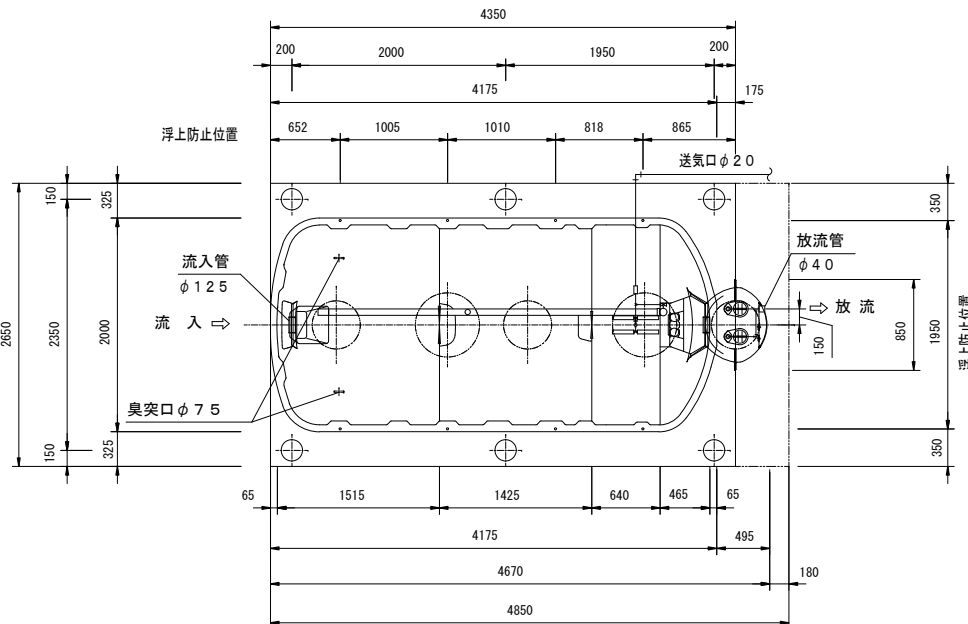


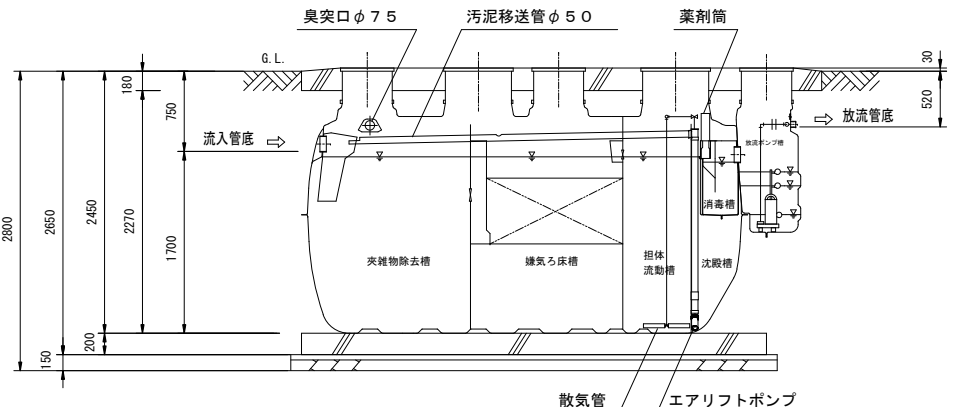
T-2仕様



頂版開口図

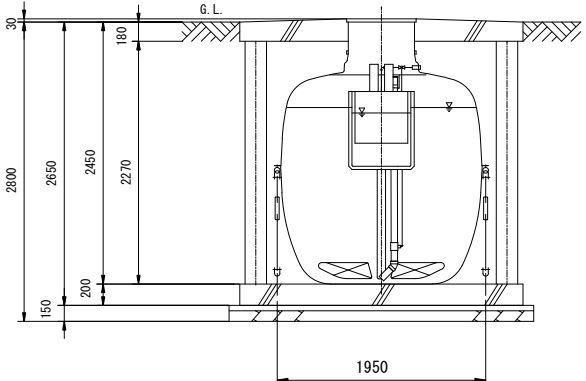
$$S = 1 / 50$$


平面图

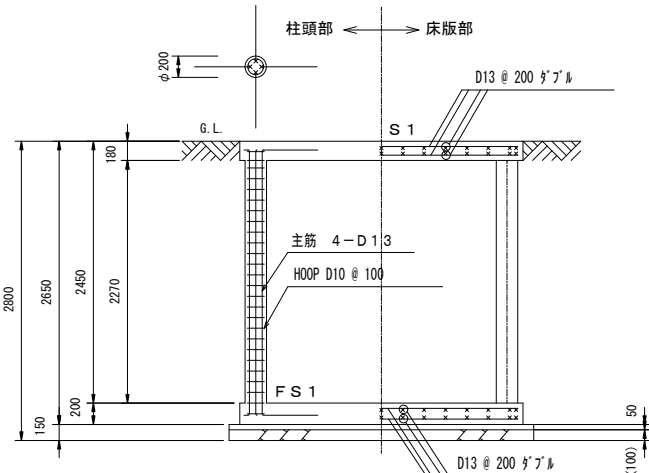
$$S = 1 / 50$$


A—A 断面図

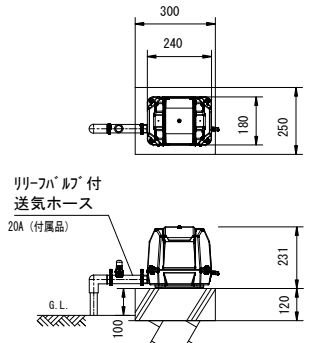
$S = 1/50$



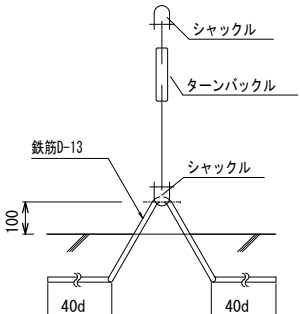
B-B 断面図

$$S = 1/50$$


B—B 断面配筋图

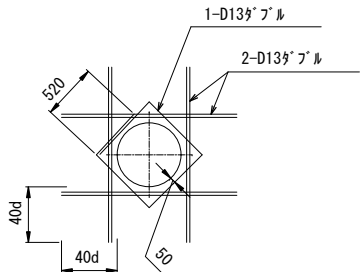
$$S = 1 / 50$$


送風機 平面断面図

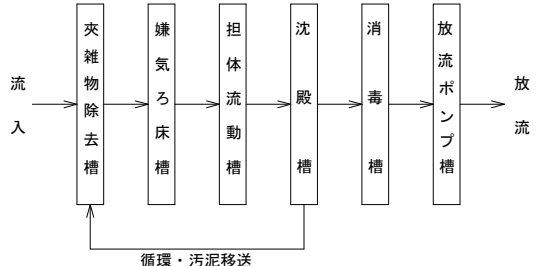


アンカー詳細図

- ・アンカーは土木工事に含む。
- ・浮上防止金具はオプションです



開口補強筋要領図



フローシート

仕 様	
種類 / 型式	合併処理／A X N－3 5 P
処 理 方 法	担体流動循環方式
処理対象人員	3 5 人
一人当り汚水量	0 . 2 m ³ /人・日
計画汚水量	7 . 0 m ³ /日
流入水BOD濃度	2 0 0 mg/L
放流水BOD濃度	2 0 mg/L
除 去 率	9 0 %以上
流入水COD濃度	1 0 0 mg/L
放流水COD濃度	3 0 mg/L
除 去 率	7 0 %以上
流入水T-N濃度	4 5 mg/L
放流水T-N濃度	2 0 mg/L
除 去 率	5 6 %以上
流入水SSS濃度	1 6 0 mg/L
放流水SSS濃度	1 5 mg/L
除 去 率	9 1 %以上
有 効 容 量 m ³	
夾雑物除去槽	3 . 9 4 0
嫌気ろ床槽	3 . 9 5 1
担体流動槽	1 . 8 0 4
沈 殿 槽	0 . 7 3 7
消 毒 槽	0 . 0 7 8
放流ポンプ槽	0 . 1 3 1
電 気 機 器 仕 様	
送風機	250 L/分 (0.02MPa)
	100V, 225/250W, 1台
放流ポンプ	80 L/分×5m×0.15kW×2台 フートスイッチ付 (内蔵)

特記事項					
使用材料	コンクリート	FC=21-18(15)-20(25) 但し、捨てコン・無筋コンクリートは FC=18N/mm ²			
	鉄筋	SD295A(規格品) 特記なき事項はJASS5による。			
配筋事項	継ぎ手・定着長さ	全て40dとする			
* 砕石厚さの条件 (本図は砕石100mmとする)					
地盤	土質	岩盤・土丹	砂礫・砂		シルト・粘土・ローム
	N値	N \geq 10	N<10	N \geq 10	N<2 N \geq 2
地業 (碎石)	種別	地はだ	砂利	砂利	砂利 砂利
	厚さ (mm)	100	100	60	150 60
地耐力	必要地耐力	50kN/m ² (想定)			
その他	<ul style="list-style-type: none"> ・積雪1m以下の場所に設置して下さい。 ・浄化槽の重量に耐える地盤に設置して下さい。 ・地下水位に応じて浮上防止して下さい。 ・カサ上げは300mmを超えないようにして下さい。 ・製品全高は\pm10mmの公差があります。 ・流入放流管底は、製品全高に対して\pm10mmの公差があります。 ・ブロウ、ポンプアースは確実に接地して下さい(D種接地工事) ・カサ上げ 300 mm付。 ・T-22仕様 				