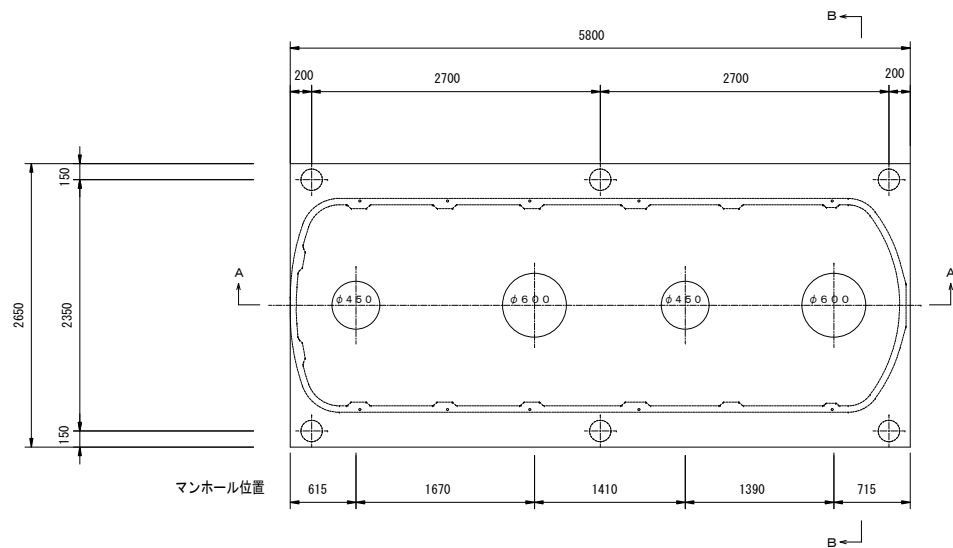
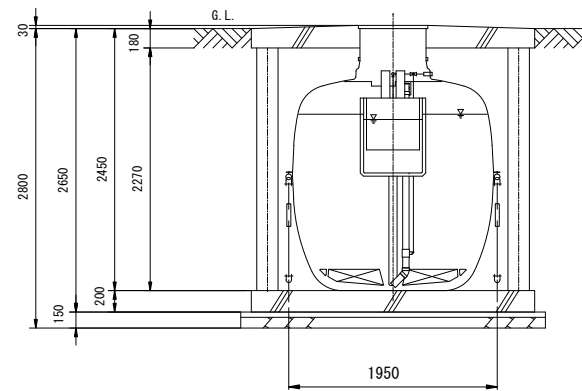


T-6仕様

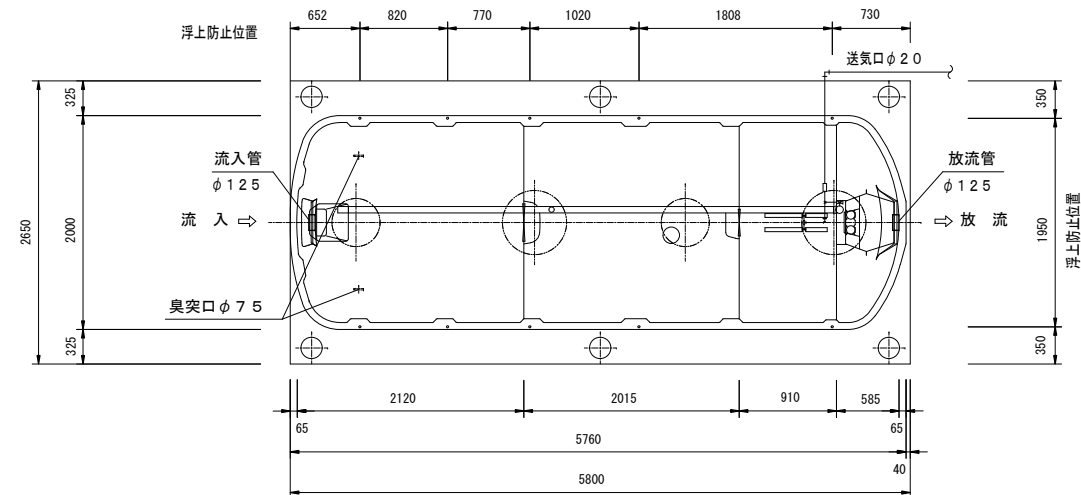


頂版開口図

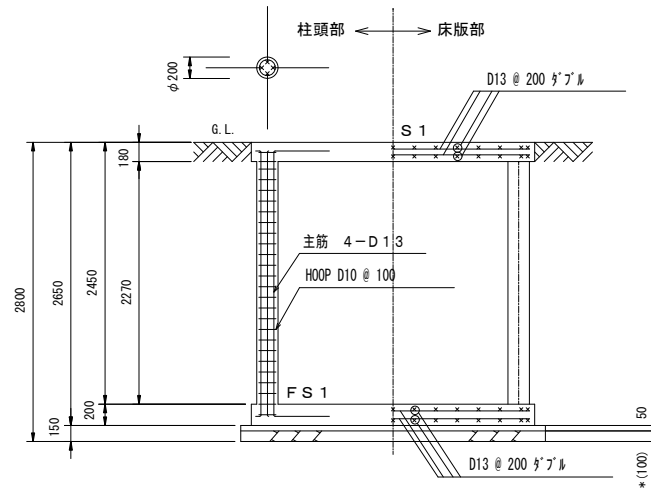
$$S = 1/50$$


B-B 断面图

$S = 1/50$

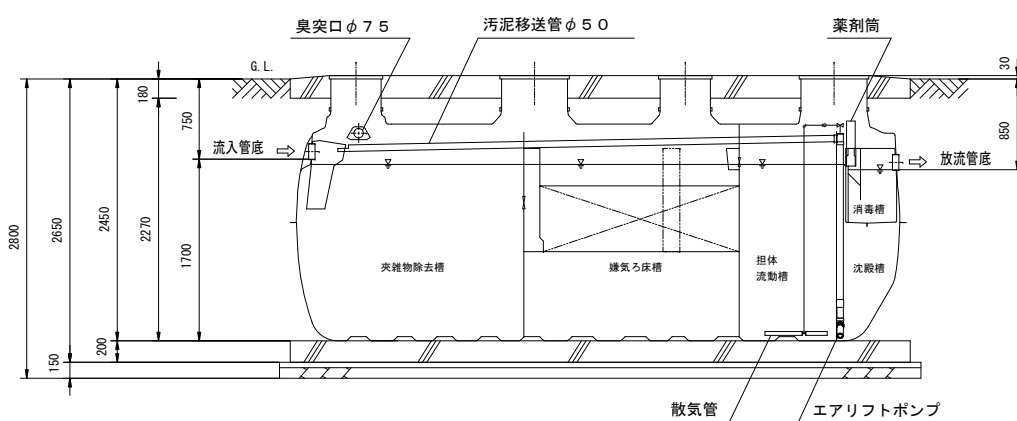


平面图

$$S = 1/50$$


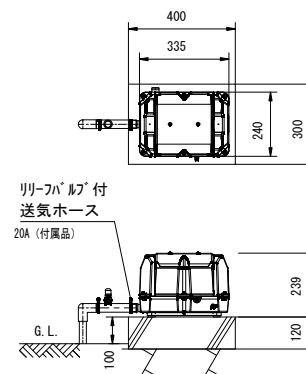
B—B 断面配筋图

$S = 1/50$

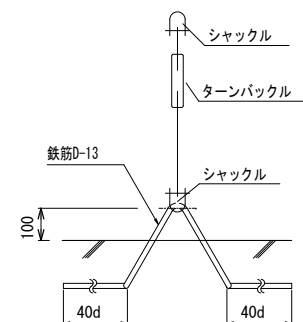


A-A 断面図

S = 1 / 5 0

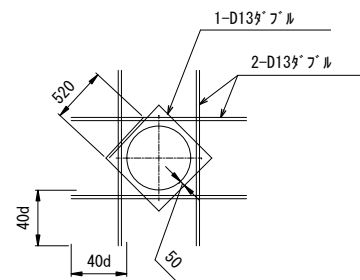


送風機 平面断面図

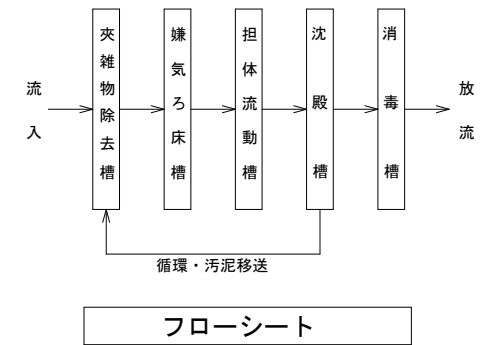
$$S = 1/20$$


## アンカー詳細図

- ・アンカーは土木工事に含む。
- ・浮上防止金具はオプションです。



## 開口補強筋要領図



仕 様	
種類 / 型式	合併処理 / A X N - 5 0
処 理 方 法	担体流動循環方式
処理対象人員	5 0 人
一人当り汚水量	0 . 2 m <sup>3</sup> / 人・日
計画汚水量	1 0 . 0 m <sup>3</sup> / 日
流入水BOD濃度	2 0 0 mg / L
放流水BOD濃度	2 0 mg / L
除 去 率	9 0 % 以上
流入水COD濃度	1 0 0 mg / L
放流水COD濃度	3 0 mg / L
除 去 率	7 0 % 以上
流入水T-N濃度	4 5 mg / L
放流水T-N濃度	2 0 mg / L
除 去 率	5 6 % 以上
流入水SS濃度	1 6 0 mg / L
放流水SS濃度	1 5 mg / L
除 去 率	9 1 % 以上
有 効 容 量 m <sup>3</sup>	
夾雑物除去槽	5 . 6 2 6
嫌気ろ床槽	5 . 6 2 6
担体流動槽	2 . 5 7 0
沈 殿 槽	1 . 0 4 6
消 毒 槽	0 . 1 0 5
電 気 機 器 仕 様	
送風機	350L / 分 (0.02MPa)
	100V, 280 / 310W, 1台

特記事項						
使用材料	コンクリート		FC＝21－18（15）－20（25） 但し、捨てコン・無筋コンクリートは FC＝18N/mm <sup>2</sup>			
	鉄筋		SD295A（規格品） 特記なき事項はJASS5による。			
配筋事項	縦ざ手・定着長さ		全て40dとする			
* 砕石厚サの条件（本図は砕石100mmとする）						
地 盤	土 質	岩盤・土丹	砂礫・砂		シルト・粘土・ローム	
	N 値	N≧10	N<10	N≧10	N<2	N≧2
地 業 （砕石）	種 別	地はだ	砂利	砂利	砂利	砂利
	厚さ（mm）	100	100	60	150	60
地耐力	必要地耐力		50kN/m <sup>2</sup> （想定）			
その他	・積雪1m以下の場所に設置して下さい。					
	・浄化槽の重量に耐える地盤に設置して下さい。					
	・地下水位に応じて浮上防止をして下さい。					
	・カサ上げは300mmを超えないようにして下さい。					
	・製品全高は±10mmの公差があります。					
	・流入放流管底は、製品全高に対して±10mmの公差があります。					
	・プロワースは確実に接地して下さい（D種接地工事）					
・カサ上げ 300 mm付。						
・T－6仕様						