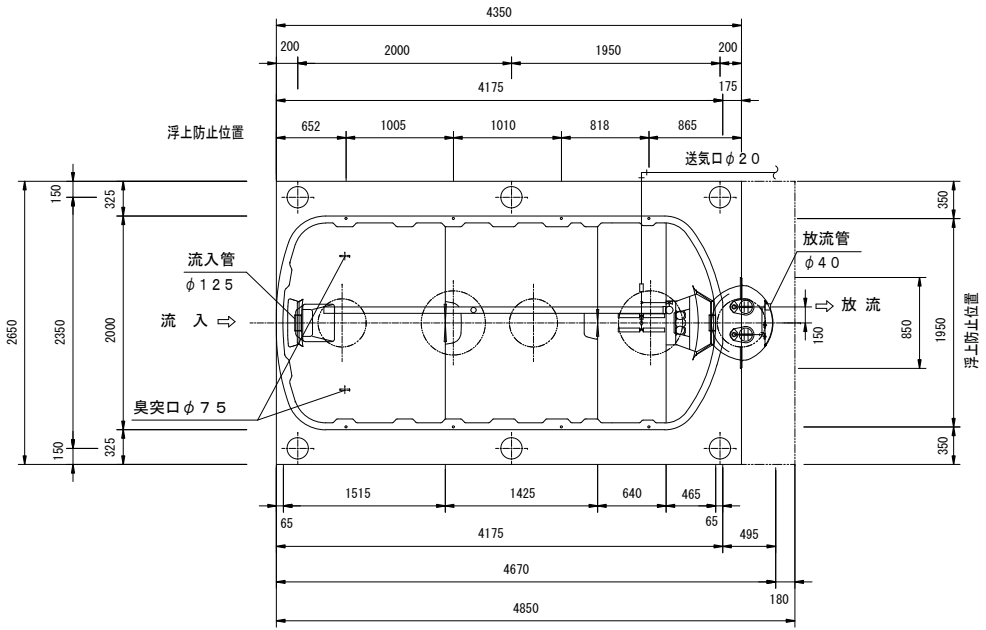


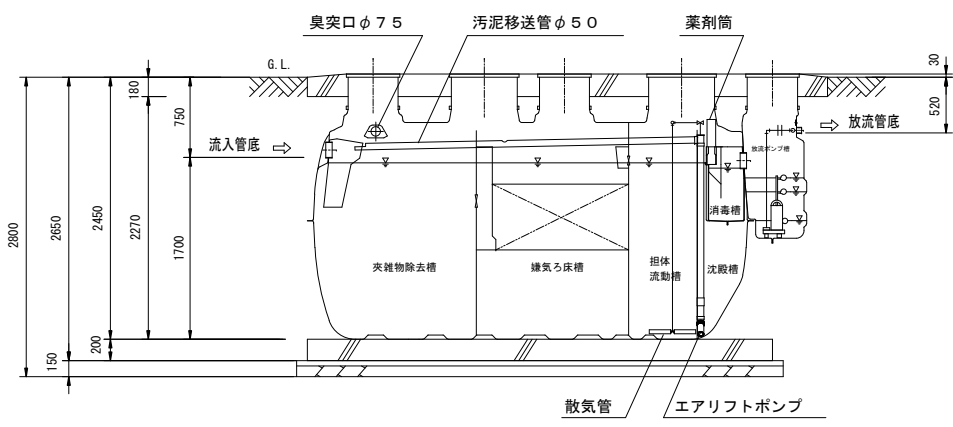
頂版開口図

S=1/50



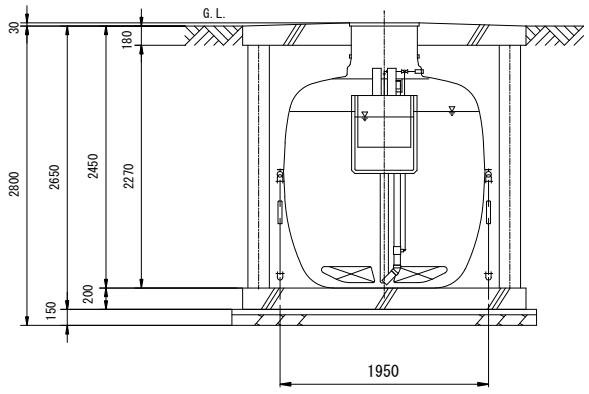
平面図

S=1/50



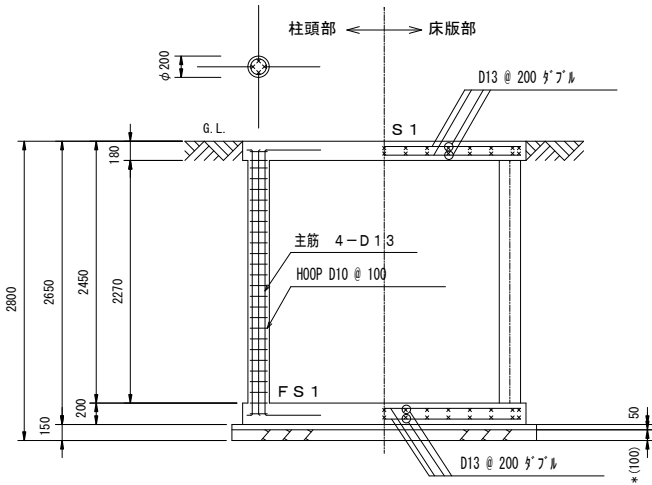
A-A断面図

S=1/50



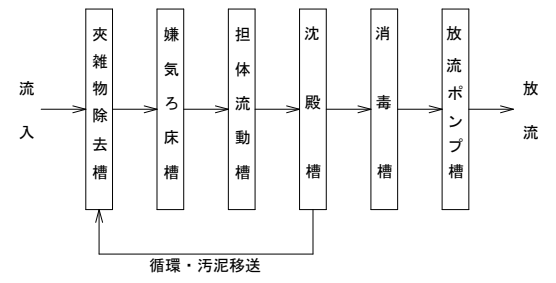
B-B断面図

S=1/50



B-B断面配筋図

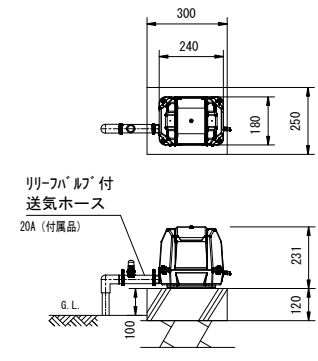
S=1/50



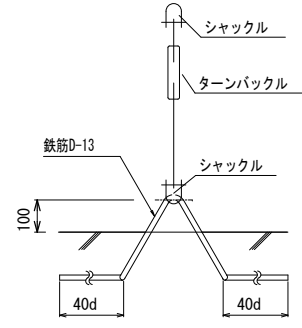
フローシート

仕 様	
種類 / 型式	合併処理／A X N-35P
処 理 方 法	担体流動循環方式
処理対象人員	35 人
一人当り汚水量	0.2 m ³ /人・日
計画汚水量	7.0 m ³ /日
流入水BOD濃度	200 mg/L
放流水BOD濃度	20 mg/L
除 去 率	90 %以上
流入水COD濃度	100 mg/L
放流水COD濃度	30 mg/L
除 去 率	70 %以上
流入水T-N濃度	45 mg/L
放流水T-N濃度	20 mg/L
除 去 率	56 %以上
流入水SS濃度	160 mg/L
放流水SS濃度	15 mg/L
除 去 率	91 %以上
有 効 容 量 m ³	
夾雑物除去槽	3.940
嫌気ろ床槽	3.951
担体流動槽	1.804
沈 殿 槽	0.737
消 毒 槽	0.078
放流ポンプ槽	0.131
電 気 機 器 仕 様	
送風機	250L/分 (0.02MPa)
	100V, 225/250W, 1台
放流ポンプ	80L/分×5m×0.15kW×2台
	フロートスイッチ付 (内蔵)

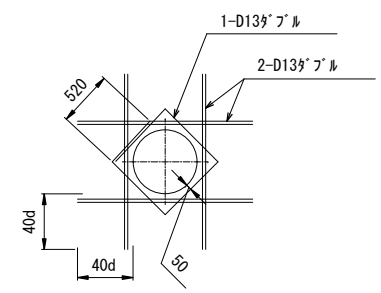
特記事項		
使用材料	コンクリート	FC=21-18 (15)-20 (25) 但し、捨てコン・無筋コンクリートは FC=18N/mm ²
	鉄筋	SD295A (規格品) 特記なき事項はJASS5による。
配筋事項	継ぎ手・定着長さ	全て40dとする
* 砕石厚サの条件 (本図は砕石100mmとする)		
地 盤	土 質	岩盤・土丹
	N 値	N≧10 N<10 N≧10 N<2 N≧2
地 業 (砕石)	種 別	地はだ 砂利 砂利 砂利 砂利
	厚さ (mm)	100 100 60 150 60
地耐力	必要地耐力	50kN/m ² (想定)
その他	・積雪1m以下の場所に設置して下さい。	
	・浄化槽の重量に耐える地盤に設置して下さい。	
	・地下水位に応じて浮上防止をして下さい。	
	・カサ上げは300mmを超えないようにして下さい。	
	・製品全高は±10mmの公差があります。	
	・流入放流管底は、製品全高に対して±10mmの公差があります。	
	・ブロウ、ポンプアースは確実に接地して下さい (D種接地工事)	
	・カサ上げ	300 mm付。
	・T-6仕様	



送風機 平面断面図



アンカー詳細図



開口補強筋要領図

- ・アンカーは土木工事に含む。
- ・浮上防止金具はオプションです。