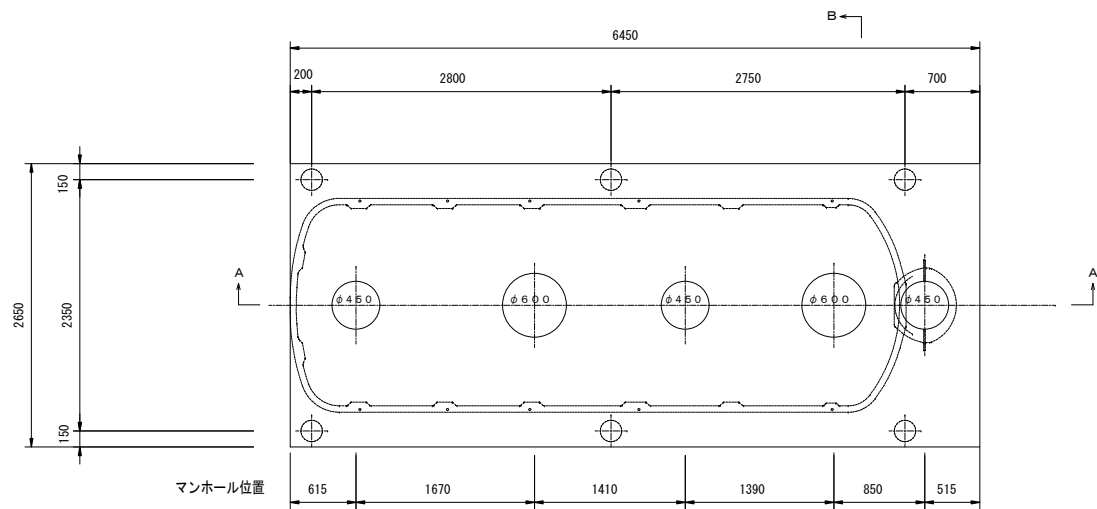
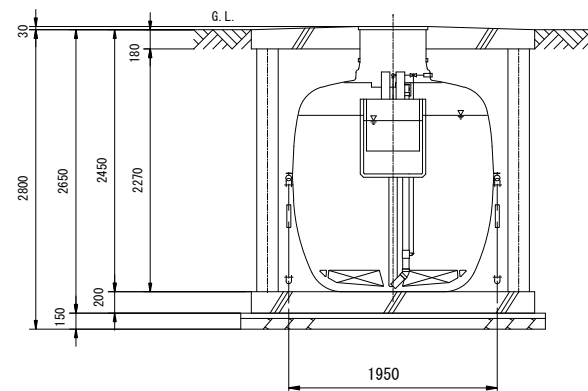


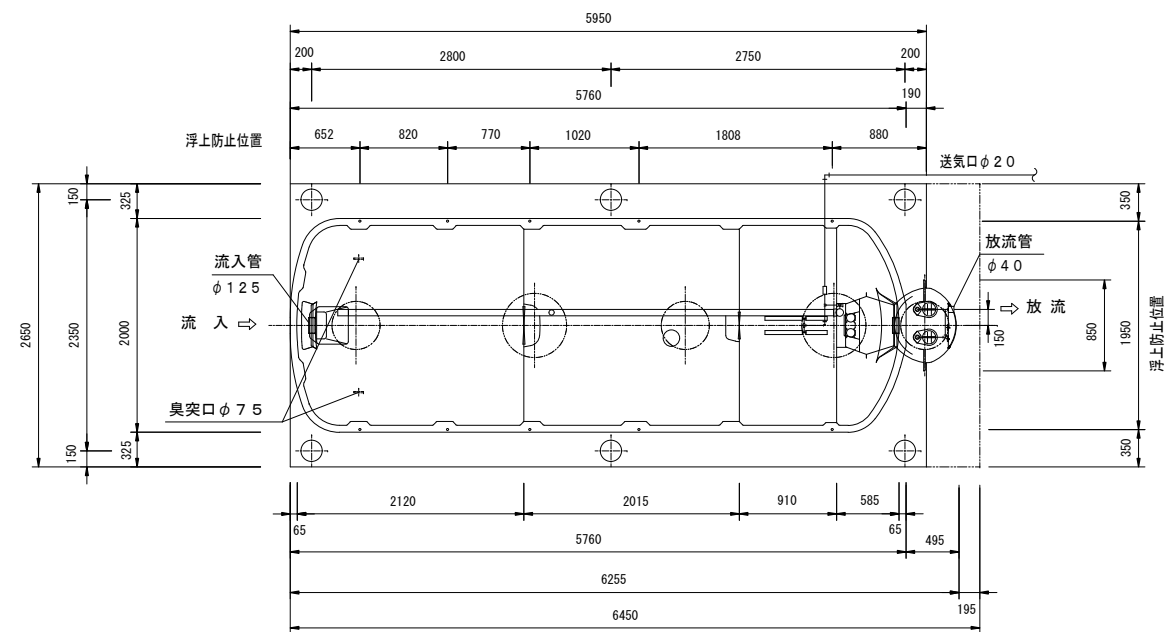
T-6仕様



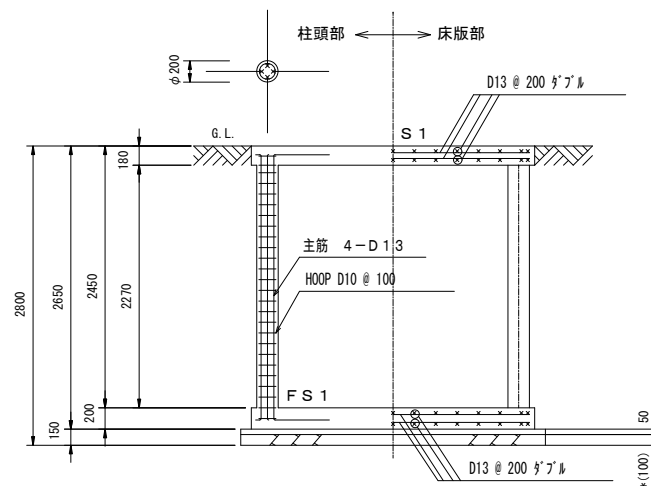
## 頂版開口図

$$S = 1/50$$


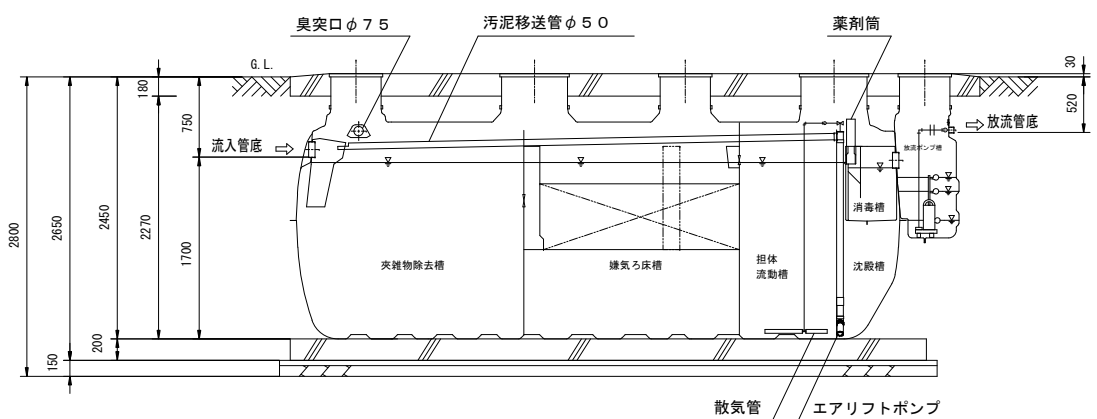
B—B 断面図

$$S = 1/50$$


平面图

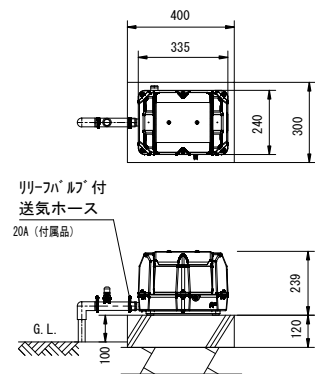
$$S = 1/50$$


B—B 断面配筋图

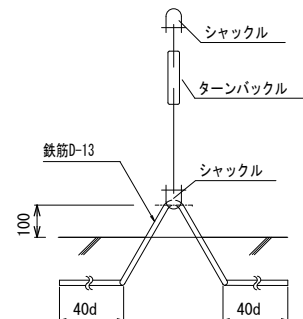
$$S = 1/50$$


A—A 断面図

$S = 1/50$

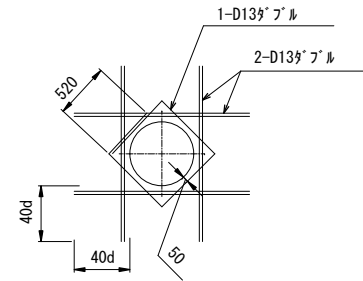


送風機 平面断面図

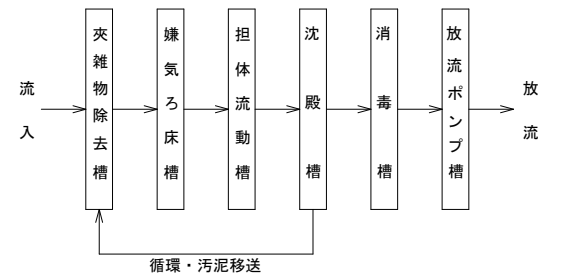
$$S = 1/20$$


## アンカー詳細図

- ・アンカーは土木工事に含む。
- ・浮上防止金具はオプションです。



## 開口補強筋要領図



フローシート

仕		様	
種類 / 型式	合併処理／AXN-50P		
処 理 方 法	担体流動循環方式		
処理対象人員	5 0 人		
一人当り汚水量	0. 2 m <sup>3</sup> /人・日		
計画汚水量	1 0. 0 m <sup>3</sup> /日		
流入水BOD濃度	2 0 0 mg/L		
放流水BOD濃度	2 0 mg/L		
除 去 率	9 0 %以上		
流入水COD濃度	1 0 0 mg/L		
放流水COD濃度	3 0 mg/L		
除 去 率	7 0 %以上		
流入水T-N濃度	4 5 mg/L		
放流水T-N濃度	2 0 mg/L		
除 去 率	5 6 %以上		
流入水SS濃度	1 6 0 mg/L		
放流水SS濃度	1 5 mg/L		
除 去 率	9 1 %以上		
有 効 容 量 m <sup>3</sup>			
夾雑物除去槽	5. 6 2 6		
嫌気ろ床槽	5. 6 2 6		
担体流動槽	2. 5 7 0		
沈 殿 槽	1. 0 4 6		
消 毒 槽	0. 1 0 5		
放流ポンプ槽	0. 1 3 1		
電 気 機 器 仕 様			
送風機	350L/分 (0. 02MPa)		
	100V, 280/310W, 1台		
放流ポンプ	80L/分×5m×0. 15kW×2台		
	フロートスイッチ付 (内蔵)		

特記事項						
使用材料	コンクリート		FC=21-18 (15) - 20 (25) 但し、捨てコン・無筋コンクリートは FC=18N/mm <sup>2</sup>			
	鉄筋		SD295A (規格品) 特記なき事項はJASS5による。			
配筋事項	継ぎ手・定着長さ		全て40dとする			
* 砕石厚さの条件 (本図は砕石 100mmとする)						
地 盤	土 質	岩盤・土丹	砂礫・砂		シルト・粘土・ローム	
	N 値	N ≥ 10	N < 10	N ≥ 10	N < 2	N ≥ 2
地 業 (砕石)	種 別	地はだ	砂利	砂利	砂利	砂利
	厚さ (mm)	100	100	60	150	60
地耐力	必要地耐力		50kN/㎡ (想定)			
その他	・積雪 1m 以下の場所に設置して下さい。					
	・浄化槽の重量に耐える地盤に設置して下さい。					
	・地下水位に応じて浮上防止をして下さい。					
	・かさ上げは300mmを超えないようにして下さい。					
	・製品全高は±10mmの公差があります。					
	・流入放流管底は、製品全高に対して±10mmの公差があります。					
	・ブロウ、ポンプアースは確実に接地して下さい (D 種接地工事)					
	・かさ上げ 300 mm付。					
	・T - 6 仕様					